

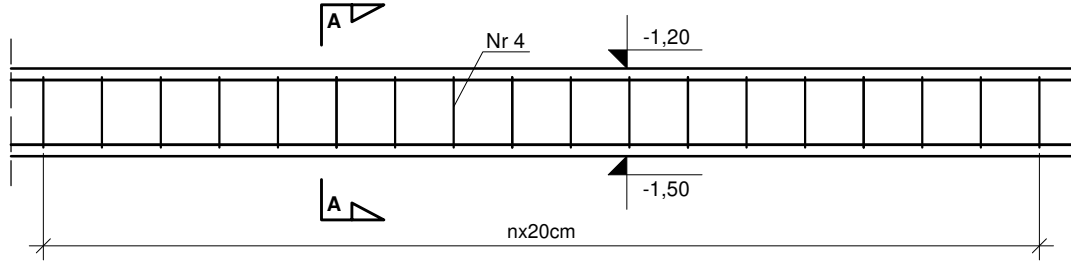
ŁAWA FUNDAMENTOWA L/1

$\Sigma L=32,80$ m

BETON C25/30 (W-8)

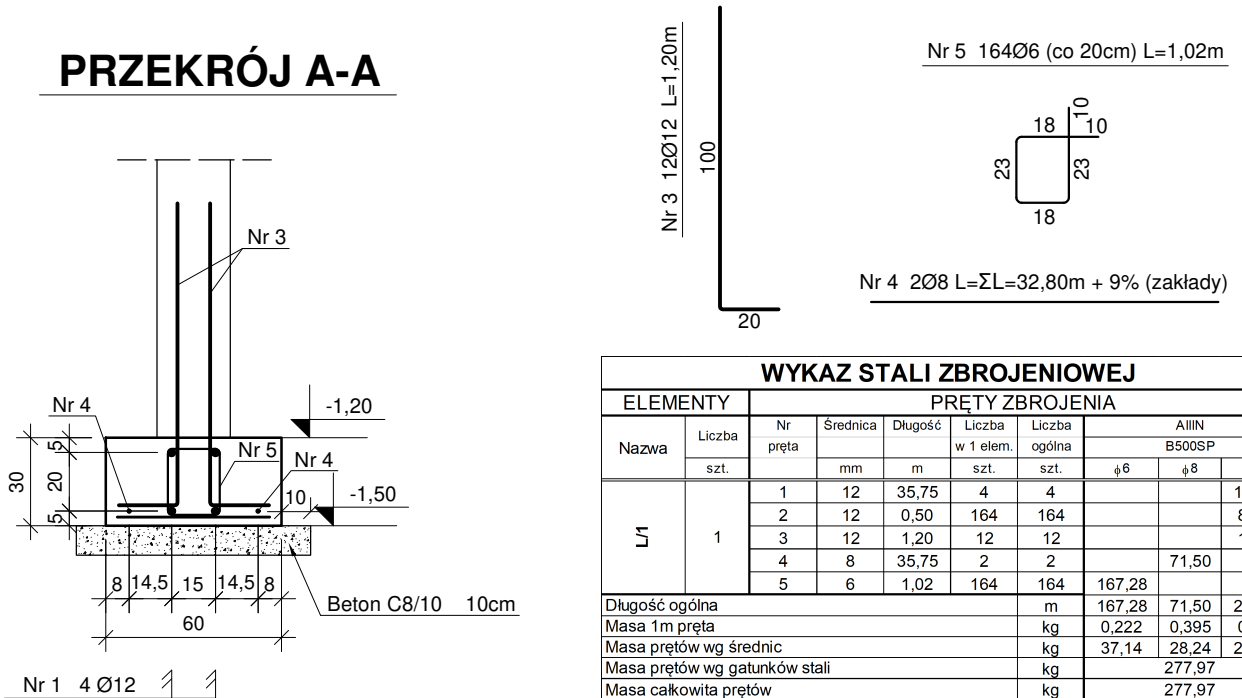
STAL A-IIIN (B500SP)

WIDOK SKALA 1:25



Nr 1 4Ø12 L= $\Sigma L=32,80$ m + 9% (zakłady)

PRZEKRÓJ A-A



Nr 1 4 Ø12

Nr 2 164Ø12 (co 20cm) L=0,50m

WYKAZ STALI ZBROJENIOWEJ

ELEMENTY		PRĘTY ZBROJENIA								
Nazwa	Liczba szt.	Nr pręta	Średnica mm	Długość m	Liczba w 1 elem. szt.	Liczba ogólna szt.	AIIIN B500SP			
							φ6	φ8	φ12	
L/1	1	1	12	35,75	4	4			143,00	
		2	12	0,50	164	164			82,00	
		3	12	1,20	12	12			14,40	
		4	8	35,75	2	2			71,50	
		5	6	1,02	164	164			167,28	
Długość ogólna							m	167,28	71,50	239,40
Masa 1m pręta							kg	0,222	0,395	0,888
Masa prętów wg średnic							kg	37,14	28,24	212,59
Masa prętów wg gatunków stali							kg	277,97		
Masa całkowita prętów							kg	277,97		



Ministerstwo Rodziny,
Pracy i Polityki Społecznej



Projekt realizowany ze środków Solidarnościowego Funduszu Wsparcia Osób Niepełnosprawnych i powiatu wołomińskiego



KOMBUD RAFAŁ MARCINIĄK TEL. 514 908 159, BIURO_KOMBUD@WP.PL

OPRACOWANIE CHRONIONE PRAWAMI AUTORSKIMI.

POMIENIENIE LUB WYKORZYSTYWANIE NIEZGODNIE Z PRZEZNACZENIEM BEZ ZGODY WŁAŚCICIELA DOKUMENTACJI JEST ZABRONIONE.

PROJEKT:

Przebudowa, rozbudowa, nadbudowa budynku na potrzeby
Centrum Opiekuńczo - Mieszkalnego

LOKALIZACJA INWESTYCJI:

05-230 Kobyłka, ul. Poprzeczna 18
dz. nr 160/2, 168/3, 168/4, obręb 35

INWESTOR:

Powiat Wołomiński
05-200 Wołomin, ul. Prądzyńskiego 3

TYTUŁ RYSUNKU:

ŁAWA FUNDAMENTOWA L/1

PROJEKTANT:

inż. Zbigniew Rybus

UPRAWNIENIA:

LOD/2073/PWOK/13

PODPIS:

SPRAWDZAJĄCY:

mgr inż. Łukasz Kwiatkowski

UPRAWNIENIA:

LOD/2309/POOK/13

PODPIS:

BRANŻA:
KONSTRUKCJA

FAZA:
PT

SKALA:
1:25

DATA:
11.2020R.

ROZMIAR ARKUSZA:
A4

NR RYSUNKU:
K-09

STRONA: